

FR/RG/FLY/1/2



Produit
Suisse



RayGuard®



Protégez-Vous sur la Route,
à la Maison, au Bureau



Contre la
pollution
électro
magnétique.

www.humanfirewall.com

Testé par des organismes officiels et
recommandé par des experts



Table des matières

1. Qu'est-ce que la pollution électromagnétique ?
2. L'influence de la pollution électromagnétique sur le corps humain
3. Une solution face à la pollution électromagnétique
4. Etudes scientifiques
5. Produits RayGuard®

1. Qu'est-ce que la pollution électromagnétique ?

L'expression « Pollution électromagnétique » est un terme artificiel, mais qui a été volontairement conservé pour décrire l'impact environnemental des champs électromagnétiques. A la fin des années 1970, on a commencé à enquêter systématiquement sur l'influence de ces champs sur les Humains et l'Environnement.

Le mot crée en anglais « Smog » utilisé pour décrire ces champs, est une contraction des mots 'smoke (fumée) et fog (brouillard)

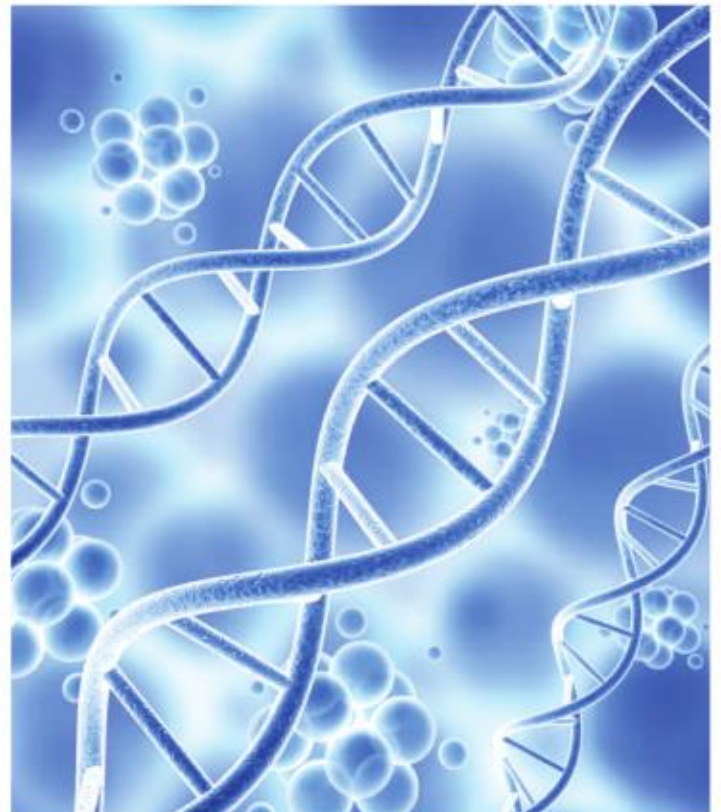
Contrairement au brouillard causé par la pollution de l'air, qui peut être senti et vu, la présence de ces champs électromagnétiques dans notre environnement n'est pas directement perçue. Nous devons utiliser des discussions passionnées d'experts, des mesures avec des instruments fiables, des méthodes de mesure et des experts compétents.

Les ondes électromagnétiques comme les micro-ondes émises par la 4G/LTE, le wifi, le Bluetooth, les câbles électriques et les appareils électriques comme les smartphones, les tablettes, les TV etc. Appartiennent au groupe des radiations non ionisantes. Ce sont des ondes dont l'énergie n'est pas suffisante pour ioniser d'autres atomes, puisque leur énergie est sous le seuil nécessaire de l'énergie liant des atomes. Ceci inclut en particulier des fréquences utilisées techniquement dans le domaine des ondes radios et des micro-ondes.

Les effets de ces ondes sur la biologie et sur les substances contenant de l'eau (les Humains, selon leur âge et sexe, sont composés de 50 à 80% d'eau) sont partiellement d'une nature thermique (la température s'accroît comme dans les micro-ondes) et partiellement d'une nature athermale (désinformation, détresse).

Pour le trafic de données sans fils et mobiles, les fréquences sont actuellement principalement entre la plage de fréquences 900 MHz - 3 GHz et sont des ondes type micro-ondes (un four micro-ondes génère des ondes électromagnétiques jusqu'à 2.45 GHz= 2,450 MHz). Cependant, les signaux ne sont pas transmis en vagues continues durant les appels téléphoniques, mais sont généralement pulsés, et ont donc une performance supérieure.

De plus, la fenêtre biologique dans laquelle le corps humain fonctionne est aussi dans la plage de 2.45 GHz. Ce qui veut dire que les fenêtres de fréquences des mobiles et du corps humain rentrent en collision, créant une perturbation dans le corps humain.





2. Les effets de la pollution électromagnétique sur le corps humain

Dans notre civilisation, la pollution électromagnétique et la pollution radio jouent un grand rôle. Elles sont parties pour rester et elles jouent d'ailleurs un rôle sans cesse croissant.

Les études scientifiques ont bien prouvé l'effet stressant des radiations, principalement centrés sur les points faibles de notre corps. En raison de la haute capacité de résonance du corps humain, nous agissons en quelque sorte comme des antennes pour les micro-ondes et les rayons.

La capacité de résonance du corps humain :

GHz (gigahertz) = ondes μm = DNS

MHz (mégahertz) = ondes mm = cellules

KHz (kilohertz) = ondes cm = structures de largeur en centimètres

Si l'état optimal du corps humain est perturbé par ces ondes électromagnétiques, les commandes de contrôles du cerveau ne vont plus véhiculer proprement les informations dans le corps. Un total mal-fonctionnement peut même arriver. Un mauvais fonctionnement dans le métabolisme des cellules peut arriver, résultant en des déficiences d'organes et à long terme, dans des changements dans les tissus humains. Le corps devient malade. L'autorégulation naturelle peut être sévèrement perturbée par l'influence des radiations électromagnétiques.

Des parties du corps humain (principalement la glande pinéale), les yeux, l'ouïe, les glandes génitales sont très sensibles et peuvent souffrir des dommages importants causés par le brouillard électromagnétique. Les autres parties du corps humain et des organes souffrent aussi en présence d'exposition prolongée; de plus en plus de signes font prendre conscience d'une surexposition aux ondes.

Symptômes possibles :

- Fatigue
- Maux de tête
- Acouphènes
- Tumeur au cerveau
- Maladie d'Alzheimer
- Mauvais sommeil
- Hypertension
- Attaque cardiaque
- Accident vasculaire cérébral
- Problèmes digestifs
- Caillots sanguins
- Diabète
- Allergies
- Nervosité
- Troubles de la circulation sanguine
- Croissance accélérée des cellules cancéreuses déjà présentes
- Mauvais fonctionnement des organes reproducteurs mâle et femelle



Barrière au sang du cerveau

- Accroît la perméabilité dans le cerveau des déchets du corps
- Maladie d'Alzheimer, démence
- Dépressions
- Déficience cognitive
- Désordre du Déficit d'attention (ADD)



Glande pinéale

- Production de mélatonine altérée
- Système immunitaire plus fragile
- Mauvais sommeil, fatigue

Glande pituitaire

- Accroît la stimulation du cortex surrénal
- Accroît la sécrétion de l'hormone cortisol du stress

**Conséquences imputées au brouillard
d'électromagnétique:**

Cœur et sang

- Hypertension
- Attaque cardiaque, AVC
- Artériosclérose
- Diabète

Système digestif

- Brûlures d'estomac chroniques
- Reflux acide
- Cancer de l'œsophage
- Flatulences
- Constipation

Hormones du stress

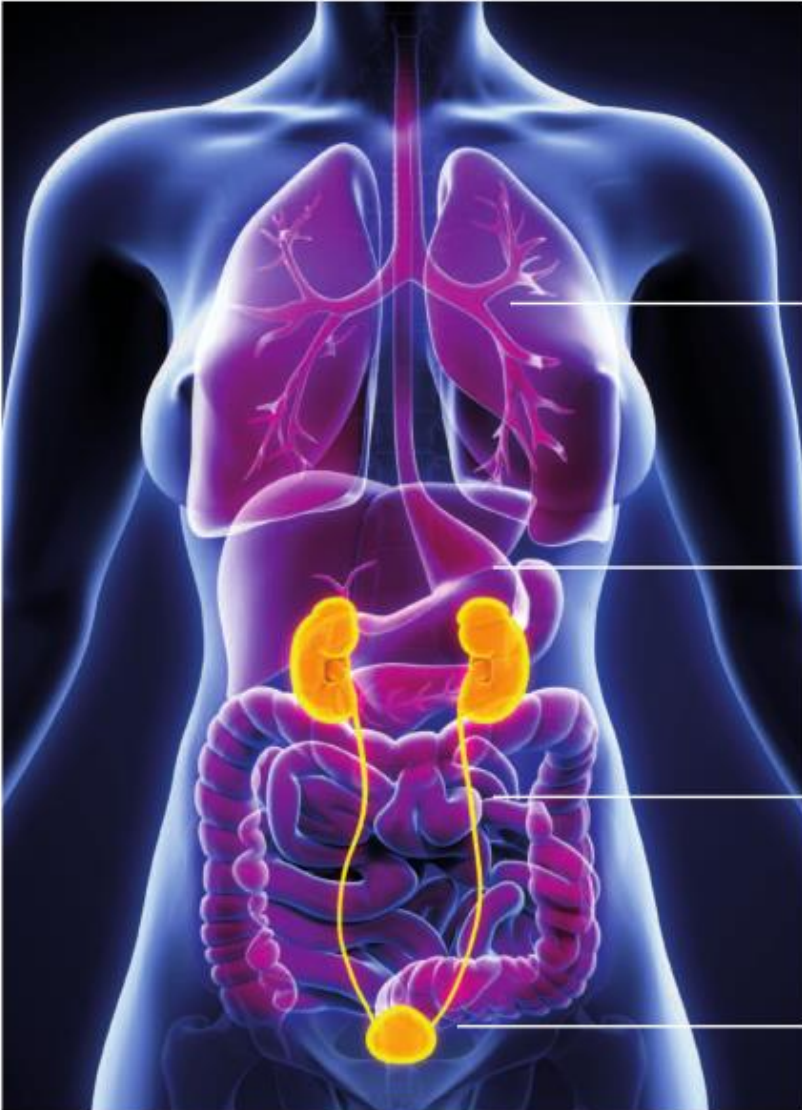
- Accroît la sécrétion d'adrénaline
dans le cortex surrénal

Organes reproducteurs

- Réduction de la circulation sanguine
- Nidation empêchée d'œufs fécondés
- Infertilité
- Fausses couches

Organes reproducteurs mâles

- Impuissance sexuelle
- Problèmes d'érection
- Production de sperme réduite



3. Une solution contre le brouillard électromagnétique

RayGuard® – le pare-feu humain

RayGuard® est un « pare-feu humain » qui peut nous protéger et nous renforcer contre de nombreux mauvais aspects de notre vie moderne. Le savoir ancestral Suisse concernant l'énorme potentiel des plantes, des minéraux, des métaux et le savoir-faire technique forme le socle de la production et distribution des produits RayGuard®. Les minéraux et les métaux sont finement agencés et associés dans des proportions spécifiques.

Les produits RayGuard® ont été parmi les plus innovants du marché depuis plus de 20 ans.

Propriétés du RayGuard®:

– RayGuard® harmonise une large portion des radiations nocives au travers les vibrations naturelles et reconnues de plusieurs minéraux différents.

– En harmonisant les radiations non ionisantes, le risque d'ouverture de la barrière sang-cerveau est réduit

– RayGuard® renforce les méridiens (les centres énergétiques) dans le corps humain au travers du pouvoir physique des pierres et cristaux minéraux, les renforçant ainsi contre les influences extérieures, comme le brouillard électromagnétique et stabilisant ainsi le système immunitaire

– Les effets du RayGuard® contribue à la relaxation et au Bien être

– RayGuard® peut contribuer ainsi à un sommeil sain et reposant, comme prouvé par de nombreux témoignages. La science définit le sommeil comme un état apparaissant périodiquement d'une sensibilité diminuée aux stimuli externes. La sensibilité à l'environnement est réduite. On traduit nos expériences dans le sommeil et le corps se régénère lui-même. Le sommeil est une récréation. Mais que se passe-t-il quand le sommeil est perturbé par des stimuli externes et que ceci devient une situation habituelle? Les recherches montrent que la privation de sommeil au cours d'une longue période a un effet négatif sur le corps humain et ses fonctions.

Les problèmes de sommeil peuvent être la cause des problèmes suivants:

- Irritabilité
- Agression
- Mauvaise concentration
- Libido déclinante
- Hypertension
- Multiples visites des toilettes la nuit
- Micro-sommeils et fatigue quotidienne

RayGuard® est adapté, tant pour des besoins privés que commerciaux

- RayGuard® est une valeur ajoutée dans chaque chambre et pièce à vivre
- RayGuard® est idéal pour les bureaux, salles d'exhibitions et salles de réunions
- RayGuard® crée une atmosphère reposante dans les salles d'attente (docteurs, thérapeutes, banques, avocats etc.)





4. Etudes scientifiques

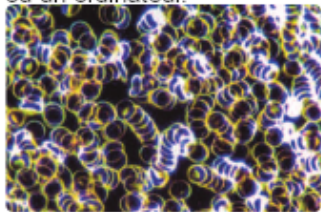
Microscopie à fond noir

Tests en chambre noire par le chercheur thérapeute Heinz Meier de Oberbüren, en Suisse.

Chez plusieurs patients de ce test, il fut observé que leurs globules rouges dans leur sang formaient des agrégats (formation en rouleau) quand la personne était exposée à des champs électromagnétiques. Les effets se rétablissaient à la normale quand la personne était en contact avec la puce RayGuard® même quand elle était exposée à nouveau à des champs électromagnétiques.

Test no. 1:

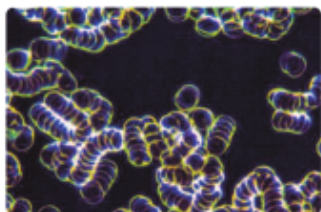
Des échantillons sanguins furent prélevés sur des personnes tests après une heure sans contact avec un téléphone portable ou un ordinateur.



Le sang semble normal. Les érythrocytes (globules rouges) sont actifs et en mouvement.

Test no. 2:

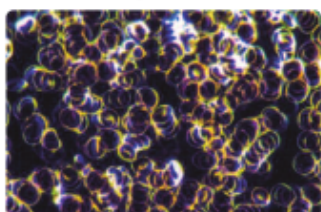
Des échantillons sanguins furent prélevés chez des personnes tests qui avaient téléphoné avec un téléphone portable pendant 3 minutes.



Le sang avait changé de manière très importante. Les érythrocytes sont contractés sous forme de formations en rouleaux et agrégés. Un flux de sang normal ne peut plus être garanti. On note des complications provenant des organes comme ils ne peuvent plus être alimentés normalement en sang.

Test no. 3:

Des échantillons sanguins sont prélevés sur des personnes tests après qu'ils eurent appelés pendant 3 minutes avec un téléphone équipé de la puce RayGuard®.



Le sang à l'air à nouveau normal. Les érythrocytes ne sont plus agrégés en rouleaux et sont à nouveau en mouvement.

Test d'Aschoff

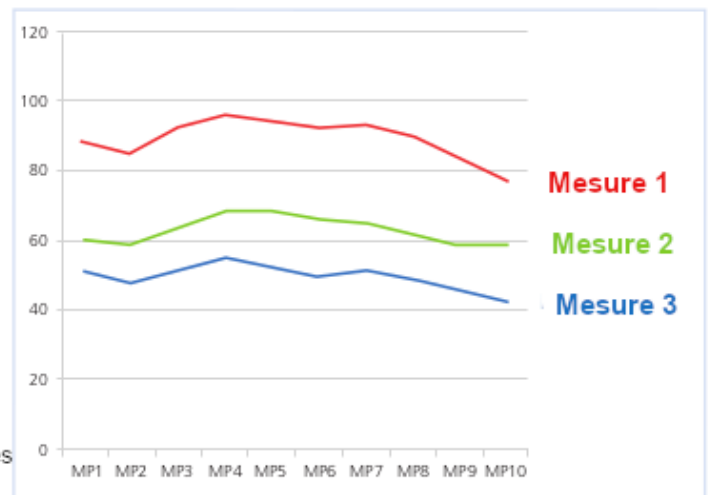
LIFE-TEST institute Ulrich Arnd, Mundingen, Suisse

Des mesures furent faites avec le test d'Aschoff. Durant les appels avec un téléphone mobile, les résistances de la peau s'accroissent significativement (d'une moyenne de 50 kΩ à 90 kΩ) et ensuite diminuent dans les heures qui suivent l'appel téléphonique. Après avoir appliqué une puce RayGuard® sur ce téléphone, cette augmentation est réduite d'environ 2/3.

Info Graphique

Mesures sur les méridiens selon le test d'Aschoff, valeurs moyennes pour 10 personnes tests utilisant la puce RayGuard®:

- en horizontal : points de mesure 1 à 10
- en vertical : la résistance de la peau en kilo ohms



Mesure 3: valeurs initiales

Mesure 1: on enregistre un fort stress durant l'appel téléphonique

Mesure 2: durant un appel téléphonique, mais avec la puce RayGuard® installée, le stress est réduit d'environ 2/3.

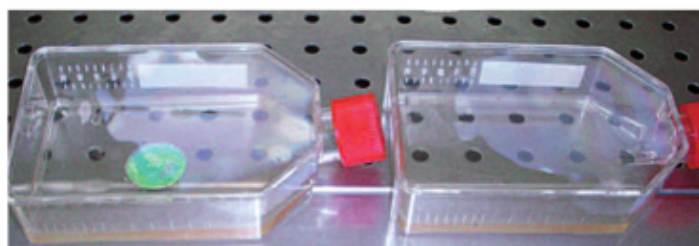
*La valeur idéale pour un adulte en bonne santé est de 40 kΩ.

Examens in vitro des cultures de cellules

Prof F Marinelli, chercheur at IGM-CNR de Bologne, Italie

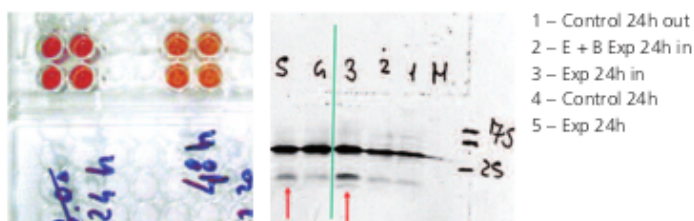
En 2011, l'AIRC (Agence Internationale pour la Recherche sur le Cancer) a classé les radiofréquences comme étant potentiellement cancéreuses pour les Humains.

Une étude expérimentale fut conduite sur la puce téléphonique de RayGuard® afin de déterminer si elle pouvait protéger les cellules de l'impact biologique des émissions électromagnétiques.



Matériel et méthodes

Une culture de cellules CCRF-CEM, utilisée habituellement dans les tests sur les effets des radiations, a été soumise à des radiations d'un appareil qui a émis 900Mgz pendant 24H.



Les cultures de cellules dans un champ magnétique :

Des cultures de cellules de lymphocytes normaux de même que des cellules de tumeurs lympho-blastoïdes ont été exposées à un champ électromagnétique. Après 2, 24 et 48 heures, des investigations ont été conduites en utilisant des tests de prolifération de cellules et des analyses de flux cytofluorimétrique. Au bout de 24 et 48 heures, des changements significatifs (par contraste avec les cellules tests) ont été observées dans les deux procédures de tests. Mais, ceux-ci ne sont pas apparus en présence de la puce RayGuard®.

L'auteur de cette étude en a déduit que l'effet génotoxique des émissions électromagnétiques conduisant à cet accroissement de prolifération a été neutralisé par la puce RayGuard®.

Résultats médicaux d'énergie

Dr. med. Manfred Doepp, physicien nucléaire

La puce RayGuard® qu'on étudie apporte une amélioration du critère d'énergie médical « énergie, statut fonctionnel et état sol-gel ». Les résultats sont statistiquement significatifs à hautement significatifs.

L'accroissement énergétique apparaît quand la puce RayGuard® est mise dans la paume de la main gauche. En contact avec le dénommé point thymus, sur la partie supérieure du sternum, les effets informationnels sont plus prononcés.

Les appels téléphoniques avec un téléphone sans la puce RayGuard® à l'oreille réduisent les fonctions des organes et causent une « tendance gélatineuse » du mésenchyme (la viscosité s'accroît dans les tissus ou matrice de connexion active). Avec la puce RayGuard® sur le téléphone mobile, ces effets biologiques sont non seulement neutralisés, mais aussi convertis en effets positifs.

Comme résultat de cette étude, on peut attribuer à la puce RayGuard® un effet informationnel -biologique- énergétique en utilisant les méthodes médicales d'énergie « Prognos et Amsat »

5. RayGuard® Produits

Puce RayGuard®



La puce RayGuard® rend les smartphones, tablettes et ordinateurs etc. moins nocifs! Collez-la simplement sur l'appareil que vous choisissez.

Smartphone, téléphone sans fil (DECT): 1 Puce
Ordinateur, PC portable, tablette: 2 Pucés
Ecran plasma ou Smart TV: 4 Pucés

Diamètre: Ø 30 mm

Contenants Jeu de 2 pucés RayGuard: Contenants : Jeu de 5 pucés RayGuard:

1 puce noir
1 puce argent

1 puce verte
1 puce bleue
1 puce rouge
1 puce noire
1 puce argent

Prix total 29,00 €

Prix total 59,00 €

RayGuard® Pendentif «Fleur de vie»



Le RayGuard® Pendentif «Fleur de vie» peut harmoniser les différentes influences avec aide des minéraux. Moins d'impact de la pollution électromagnétique. Pour votre Bien-être.

RayGuard® Pendentif «Fleur de vie» est disponible en 6 couleurs différentes. Le dos de tous les pendentifs est le même arc en ciel.

Diamètre: Ø 30 mm

Contenants:

1 RayGuard® Pendentif «Fleur de vie» (toujours spécifier la couleur désirée lors de votre commande).

Prix 39,00 €

RayGuard® Huile de pin gris

RayGuard® Huile de pin gris Suisse est adapté pour remplir à nouveau le RayGuard® pin Suisse ensemble **Energie Plus**. Le parfum apaisant du pin rafraîchit avec plaisir votre espace de travail ou votre salon.

Produit naturellement à partir de:

- brindilles, aiguilles, cônes
- Arôme 100% pur non altéré de pin
- Huile essentielle pure
- Distillat de vapeur d'eau

Disponible en bouteilles de 20 ml.



Prix 24,90 €

RayGuard® Corps et Voiture



RayGuard® Corps et Voiture – comme pendentif ou au trousseau de clés.

– Au travail: (Ordinateur, écran, smartphone, téléphone sans fil (DECT), WLAN, Wi-Fi, 4g/LTE, etc.).

– Dans la voiture, à la maison, (smart TV, smartphone, système digital, WLAN, Wi-Fi, 4g/LTE, matériels dans la cuisine, sèche-cheveux, rasoir, réseaux électriques et lignes à haute tension, etc).

– Dans les hôpitaux : unités de soins intensifs, installations de radiologie.

– Dans les avions.

Couleur: bleue

Rayon d'efficacité: jusqu'à 1m

Dimensions: Longueur 58 x Largeur 36 x Hauteur 12 mm

Contenants:

1 RayGuard® Corps et Voiture

Prix 129,00 €

RayGuard® Mobile



RayGuard® Mobile pour les déplacements, les vacances ou au travail.

– est utilisé contre les radiations électromagnétiques et est conçu pour un usage mobile.

Couleur: bleue

Portée efficace: jusqu'à 2 mètres

Dimensions: Longueur 126 x Largeur 54 x Hauteur 12 mm

Contenants:

1 RayGuard® Mobil

Prix 169,00 €

RayGuard® Dome Bois



Pour les zones résidentielles, le bureau et les lieux de travail.

Matériel: Bois de pin Suisse Portée

efficace: Jusqu'à 7 mètres Dimensions:

Ø 180 x H 100 mm

Contenants:

1 RayGuard® Dome pin Suisse

Prix 690,00 €

FR/RG/FLY/1/2



Swiss
product



RayGuard®



Important



Climate-neutral printing www.atelier-natter.com

On détectera toujours des ondes électromagnétiques avec des méthodes de mesure conventionnelle dans la portée efficace des outils RayGuard®. La fonctionnalité et l'effet, cependant, peut être reproduit directement sur le corps humain avec des mesures d'électro-acupuncture selon le Dr Voll, avec le diagnostic Prognos-Méridien. Des réactions, aussi connues en homéopathie, peuvent survenir.

Information: www.myhumantirewall.com


Apporté par :

Testé et recommandé par des instituts officiels
et recommandé par des experts



N°Vert 00800 0398 0398
APPEL EUROPEEN GRATUIT DEPUIS UN POSTE FIXE

www.humanfirewall.com

Fait par : **Sanvia GmbH Switzerland** 
Gasser Gesundheitsprodukte Austria