

Produits RayGuard

RayGuard® Puce pour téléphone

Pour les smartphones, les babyphones, les tablettes, les ordinateurs, les WLAN, les véhicules

RayGuard® PhoneChip

for Smartphone, Tablet, Babyphone, Computer, WLAN and vehicle



RayGuard® Corps et Voiture

Pour mettre dans la poche où au trousseau de clés

RayGuard® Body & Car

for the pocket or as a key ring



RayGuard® Alpine energie plus

Pour les lieux de vie et les espaces de travail: Portée effective 5 mètres

RayGuard® Alpine energy plus

for living and working areas
Effective range: 5 meters



RayGuard® Home

Pour les lieux de travail, pour les lieux de vie
Portée effective: 15 mètres

RayGuard® Home

for living and working areas
Effective range: 15 meters



RayGuard® Home

RayGuard® Pendentif «Fleur de Vie»

Pour les smartphones, les babyphones, les tablettes, les ordinateurs, les WLAN, les véhicules

RayGuard® Flower of Life Pendant

for Smartphone, Tablet, Babyphone, Computer, WLAN and vehicle



RayGuard® Mobile

Pour les postes de travail au bureau, pour protéger le sommeil à la maison

RayGuard® Mobil

for sleeping and workplaces



RayGuard® Dome en Bois

Pour les espaces de travail et les lieux de vie
Portée effective: 7 mètres

RayGuard® Dome Wood

for living and working areas
Effective range: 7 meters



RayGuard® Dome Bois

RayGuard® Dome Alpine



RayGuard® Home Bois

RayGuard® Home Alpine

FR Important

Les champs électro-magnétiques seront toujours détectés avec des appareils de mesure habituels dans la zone d'influence du Ray Guard®. La fonction et l'effet peuvent être reproduits directement sur le corps humain, par exemple avec des mesures d'électro-acupuncture (EAV) selon le Dr. Voll, avec un diagnostic de méridiens Prognos, où via une dermatographie décodée par ordinateur. Une première réaction similaire à celle de l'homéopathie peut avoir lieu.

Sur notre site web, www.tocrop.com, vous trouverez des vidéos d'information

EN Important

Electromagnetic fields can still be detected by common measuring instruments in the zone of influence of the RayGuard®. The function and the effect can be reproduced directly on the human body, for example with electro-acupuncture measurements (EAV) according to Dr. Voll, with PROGNOS Meridian diagnosis or with Computer-Decoder-Dermography. A first reaction similar to that of homeopathy may take place.

More information on www.tocrop.com

Vous est présenté par / Brought to you by:
Tocrop Sarls

Importateur RayGuard pour France&Benelux


243 Val des Bons Malades

L-2121, Luxembourg

www.tocrop.com

info@tocrop.com

Tel : +352 26 68 73 82/ Tel FR : 06 87 47 94 75

Fait par: **Sanvia GmbH Switzerland** 
Produits de santé – Gasser, Autriche



 N° Vert 00800 0398 0398
FREE EUROPEAN CALL FROM A FIXED LINE

www.tocrop.com


produit
suisse


produit
suisse



RayGuard®

Protégez vous en voyage, à la maison et au bureau.

Protect Yourself on the Road, at Home and at Work



Testé par des instituts scientifiques officiels et recommandé par des experts.

Tested by official institutes and recommended by experts.



www.tocrop.com

FR/EN/RG/FLY/1/1

FR L'influence de la pollution électromagnétique

Le corps humain est affecté par les radiations électromagnétiques. Les ordres du cerveau aux membres et organes ne passent pas complètement correctement et parfois même des ordres tronqués sont transmis. Egalement, cela crée du désordre dans le métabolisme cellulaire, générant des échecs dans les organes, et des altérations à long terme dans les tissus humains. Les gens deviennent malades. La régulation naturelle du métabolisme, qui normalement s'opère automatiquement, est sévèrement perturbée par les influences électromagnétiques.

Quelques effets biologiques de la pollution électromagnétique

- perturbations du sommeil
- perturbations de la concentration
- perturbations dans la circulation sanguine
- Maux de tête
- Baisse des performances
- Acouphènes
- Nervosité
- Allergies
- Dépressions
- Fatigue



EN The Influence of Electromog

The human body is affected by electromagnetic radiation. Control commands from the brain are not passed on properly and sometimes even faulty commands are transmitted. Likewise, it comes to disorder in the cellular metabolism, resulting in organ failure and as a long term side effect tissue alterations. The person becomes ill. The regulation, which normally operates automatically, is severely disrupted by electromagnetic influences.

Some biological effects of electromog:

- Sleep disturbances
- Concentration disturbances
- Circulation disturbances
- Headaches
- Tiredness
- Tinnitus
- Nervousness
- Allergies
- Depressions
- Decline in performance

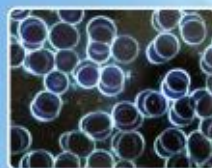
Les expériences avec le RayGuard®

Microscopie en chambre obscure

Le thérapeute / Chercheur Heinz Meier, Oberbühen

Chez de nombreux patients observés pour cette étude, on observa que leurs cellules de globules rouges s'amalgamaient ensemble «formation en rouleau» quand la personne était exposée à des champs aux champs électromagnétiques (EMF). On observa que cet effet s'inversait au contact de la puce RayGuard®, même si le sang était exposé aux champs électromagnétiques.

Les photos du sang au microscope à chambre noire prouvent les modifications positives grâce au RayGuard®.



Images d'un sang normal, personne non exposée.

Recording of normal blood – uncontaminated person.

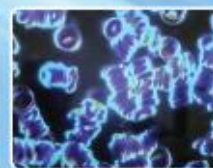


Image du sang avec un téléphone portable à la main.

Recording of the blood with a mobile phone in the hand.

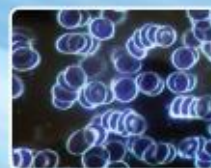


Image du sang avec un téléphone portable à la main et le RayGuard®

Recording of the blood with a mobile phone and the RayGuard® in the hand.

Scientific Studies

Dark-Field Microscopy

Dark-field tests by experimental therapist Heinz Meier from Oberbühen, Switzerland

In several patients of the practice it was observed that their red blood cells were clumping together ("rouleau formation") when the person was exposed to EMF (electromagnetic fields). This effect was reversed when the body was in contact with the RayGuard® RayChip, even when exposed to further EMF.

A positive alterations in the blood picture by the use of RayGuard® can be proved by darkfield microscopy!

www.tocrop.com

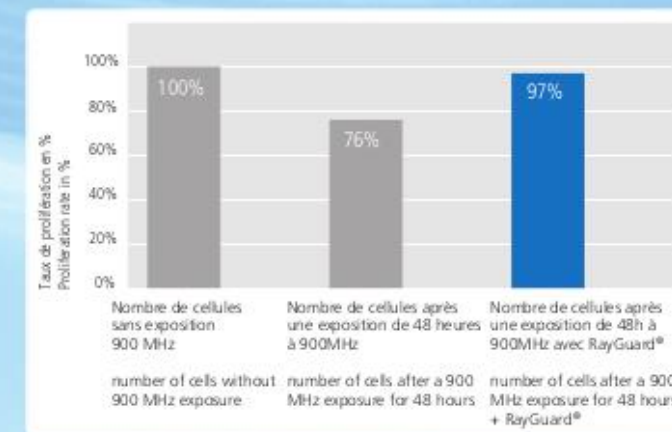
Les examens in vitro des cellules en culture

Prof. F. Marinelli, chercheur au centre IGM-CNR de Bologne, Italie

En 2011, l'AIRC (Agence Internationale de Recherche sur le Cancer) a classé les ondes de radio-fréquences comme potentiellement cancérogènes pour les Humains. Une étude expérimentale fut conduite sur le badge mobile de RayGuard® afin de déterminer s'il pouvait protéger les cellules de l'impact biologique des champs électromagnétiques.

Les résultats:

1. La radiation électromagnétique produit une claire réduction de la prolifération des cellules et un changement dans le cycle des cellules après 48 h d'exposition
2. Le RayGuard® clairement protège les cellules de la réduction de la prolifération des cellules et des altérations dy cycle des cellules.



In Vitro Examinations of Cell Cultures

Prof. F. Marinelli, Researcher at IGM-CNR Bologna, Italy

In 2011, the IARC (International Agency for Research on Cancer) classified radio frequency as being potentially carcinogenic for humans. An experimental study was carried out on the mobile badge by RayGuard® in order to determine if it can protect cells from the biological impact of EMF.

The results:

1. The electromagnetic radiation produced a clear reduction of cell proliferation and a change of the cell cycle after 48 hours exposure.
2. The RayGuard® clearly protected the cells from reduction of cell proliferation and cell cycle alterations.