



**N°Vert** 00800 0398 0398  
APPEL EUROPEEN GRATUIT DEPUIS UN POSTE FIXE

**penergetic**  
the natural biotechnology

# AQUAKAT®

## Instructions

- Note explicative –
- Bénéfices –
- Données du produit –
- Mode d'action –
- Installation –
- Recommandations –
- Information sur la vitalité –



## Notes explicatives

Bénéficier de la biostimulation avec la technologie Penergetic pour une eau structurée et vitalisée.

L' AquaKat est un transmetteur d'impulsion physiques (émetteur, catalyseur), qui transfère un programme pré-établi de fréquences dans l'eau. L'effet du produit est basé sur le principe physique de résonance. L'eau répond à ces impulsions et peut les garder et/ou les gérer. La partie intérieure de l'AquaKat transmet le programme d'information d'une eau de source naturelle, de grande qualité, d'oxygène et de minéraux à l'eau, la faisant vibrer en résonance, et améliorant ainsi les chaînes moléculaires de la structure de l'eau. Au travers de ce processus, l'eau peut être restructurée et est appelée vitalisée.

## Bénéfices

### **En général**

- Bénéfice pour les Humains, animaux et plantes
- L'eau a un meilleur goût
- L'eau s'assimile mieux
- L'eau reste fraîche et désaltérante plus longtemps
- L'eau permet d'enlever le calcaire et autres dépôts plus facilement
- Autorise moins d'efforts lors du nettoyage
- Pas de frais d'installation, ni de coût de maintenance
- Pas de consommation d'énergie, ni magnétique, ni électrique
- Pas d'interférences avec les tuyaux
- Une solution économique pour les problèmes de calcaire
- Aussi adapté pour les appartements loués et les robinets individuels
- Optimise la vitalisation de l'eau filtrée

### **Pour l'élevage**

- Augmente la consommation d'eau bue quotidiennement
- Améliore les performances et résultats
- Les additifs se dissolvent mieux dans l'eau
- Réduit la contamination des buveurs
- Favorise la durabilité

### **Pour la culture des plantes**

- Meilleure absorption des nutriments
- Croissance des plantes plus vigoureuses
- Contribue à de meilleurs rendements
- Réduit l'usage de fertilisants
- Favorise la durabilité

L'aquakat change l'eau de telle manière que les molécules d'eau, en combinaison avec les ingrédients chimiques de l'eau, créent des petites structures en forme de cristal hexahédrons (flocon de neige). Ces "grappes" d'eau transportent les ingrédients bien mieux dans le système métabolique de l'organisme, ce qui rend ces composants chimiques encore plus effectifs. Ceci permet de réduire de manière très importante les agents et matières actives de pulvérisation.

### **Dans l'industrie**

- Optimisation des additifs –réduction des coûts
- Réduit le besoin de nettoyage, moins de temps morts
- Sans coûts, ni maintenance
- Fonctionne aussi dans les eaux stagnantes
- Ecologique et durable

## Données du produit

Il faut prendre deux facteurs en compte lorsqu'on choisit le modèle approprié: la consommation d'eau quotidienne et la longueur du tuyau jusqu'au point de prélèvement. Si l'un des deux facteurs dépasse les données du constructeur, le modèle suivant plus performant doit être installé.

AquaKat S (5200)	Robinets individuels, douches, usage mobile (hôtel, camping,...) Capacité: 100 litres / jour s'adapte directement sur le point de prélèvement (robinet/sortie individuelle)
AquaKat M (5210)	Appartements, vitalisation de l'eau chaude Capacité: 750 litres / jour Longueur de tuyau: 20 m
AquaKat 1" (5260)	Appartements et petites maisons familiales, vitalisation de l'eau chaude Capacité: 2000 litres / jour Longueur de tuyau: 60 m
AquaKat L (5220)	Une où deux maisons, vitalisation de l'eau froide, petite utilisation commerciale Capacité: 3000 litres / jour Longueur de tuyau: 80 m
AquaKat XL (5230)	Immeubles résidentiels, utilisation commerciale de moyenne taille Capacité: 6000 litres / jour Longueur de tuyau: 120 m
AquaKat 2" (5250)	Immeuble multi familles, immeubles résidentiels, utilisation commerciale ou industrielle de taille Capacité: 12000 litres / jour Longueur de tuyau: 180 m
AquaKat XXL (5240)	Immeubles d'appartements, usage commercial et industriel Capacité: 30000 litres / jour Longueur de tuyau: 240 m

- ThermoKat L (5110) Pour les systèmes fermés de chauffage dans les maisons et appartements  
Capacité: 1500 litres / jour  
Longueur de tuyau: 20 m
- AquaKat 8+ (5500) C'est un appareil pour un usage industriel et agricole. Le modèle standard (5510) peut être combiné ainsi à la demande

Appareil standard AquaKat 8+

Capacité: 175000 litres / jour  
Longueur de tuyau: 800 m

AquaKat 8+, +1 module

Capacité: 350000 litres / jour  
Longueur de tuyau: 1,000 m

AquaKat 8+, +2 modules

Capacité: 600000 litres / jour  
Longueur de tuyau: 1,200 m

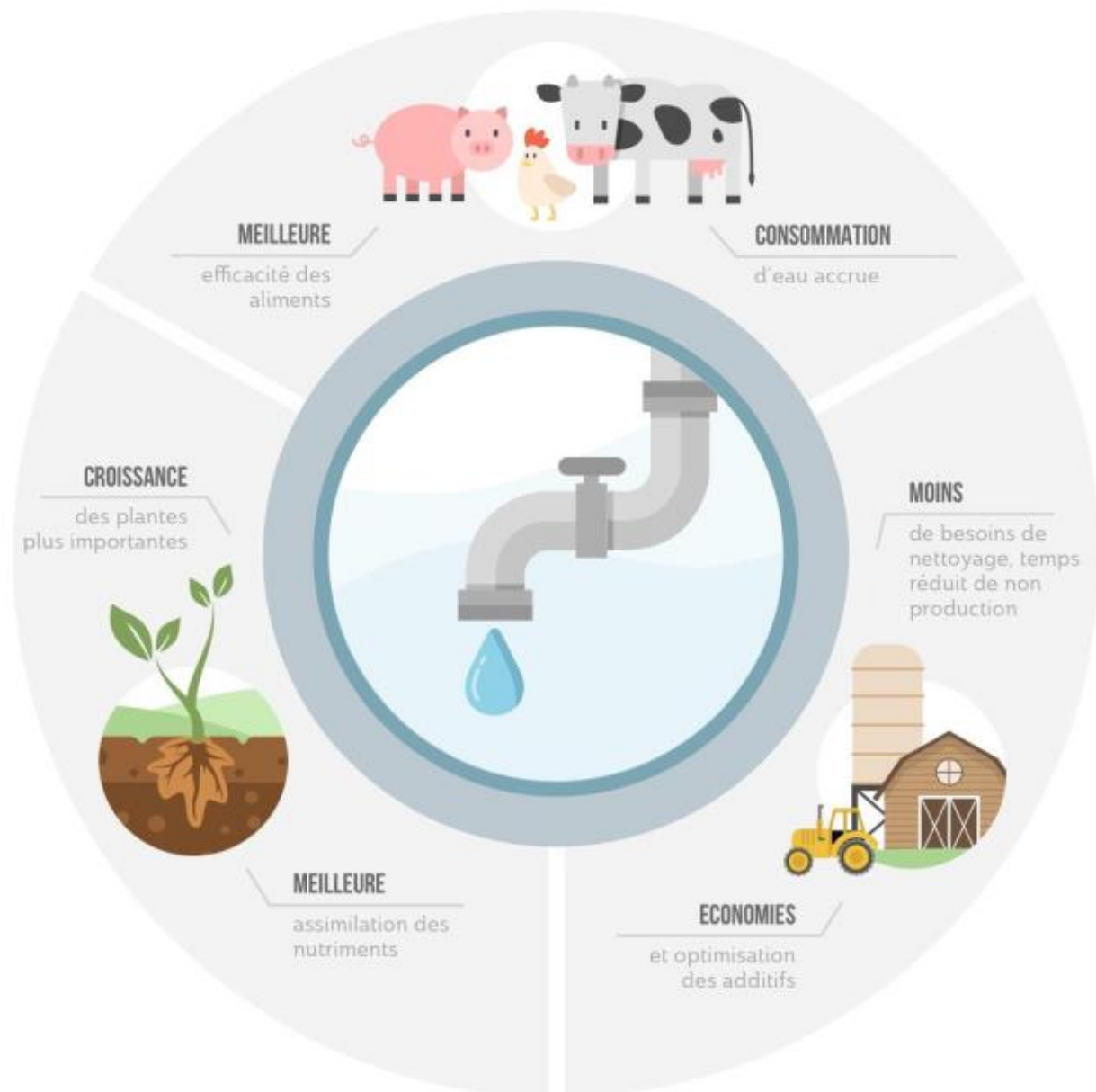
AquaKat 8+, +3 modules

Capacité: 1 000 000 litres / jour  
Longueur de tuyau 1,400 m

AquaKat 8+, +4 modules

Capacité: 1 500 000 litres / jour  
Longueur de tuyau: 1,600 m

## Mode d'action – pour un usage agricole et industriel





## Mode d'action – pour un usage domestique



## Installation

**Matériau du tuyau:** L' AquaKat peut être monté sur tous les types de tuyaux, à l'exception du plomb.

**Pre-Installation:** Principe de base: "D'abord désinfecter, ensuite vitaliser!" Quand les germes et les souches de bactéries (comme la Légionellose) sont présents, nous recommandons de désinfecter tout le système avant d'installer un Aquakat. Avant d'installer, détartrer et nettoyer tous les aérateurs (aérateurs de robinet) et les pommes de douche. Enlever le vieux dépôt de tartre des salles de bains, baignoires, douches, lavabos, carrelages, robinets, machines à café, bouilloires etc. Quand le tartre se dissout dans les vieux tuyaux d'eau, des fuites d'air peuvent conduire les vieux tuyaux à fuir.

**Facteurs externes:** Les champs électro-magnétiques (>200 nanoteslas) près de l'AquaKat peuvent interférer et réduire ses effets. Si vous avez des doutes, nous recommandons que vous le fassiez mesurer et si nécessaire, que vous preniez des contre mesures (Equalisation potentielle, mise à la terre, via des connections au sol et si possible, des mesures de protection (produits Svitec). Attention aussi, les tuyaux en plastique sont des conducteurs plus lents (émetteurs de fréquence) que les tuyaux en métal. Si un Aquakat est installé sur un tel tuyau en plastique, un délai sensible doit être pris en compte avant que ses effets ne s'expriment.

**Installation:** L' AquaKat doit être installé en aval d'un compteur d'eau et d'un réducteur de pression. Dans un appartement, il peut être installé sous un lavabo, sur la pomme de douche ou sur le tuyau d'eau froide. Il n'y aucun besoin de modifier le réseau d'eau. Le tuyau doit être libre et sans corrosion. L'appareil doit tenir debout avec son attache et être attaché au tuyau, mais il ne doit pas toucher le mur.

Ne pas coller quelquechose sur l' AquaKat et s'assurer qu'il n'y a pas de contact direct entre l'AquaKat type 1", 2" où 8+ et le tuyau, le mur ou le sol. La distance entre le tuyau et l'AquaKat doit être aussi faible que possible, du matériel de montage adapté est inclus dans le paquet.

**Espace requis:** Une longueur libre de tuyau est nécessaire pour installer l'Aquakat , dépendant de la taille de l'appareil, max. 20 cm.



Après l'installation: La revitalisation de l'eau peut libérer /dégager du tartre à différents intervalles. Il est recommandé de purger les tuyaux 4 à 6 semaines après l'installation.

Ne pas monter l'Aquakat sur des tuyaux en plomb.

Garantie: 5 ans sur pièces et main d'oeuvre.

Pour plus d'information, contactez nous.

## Recommandations

L'AquaKat peut être utilisés dans les maisons individuelles, appartements comme dans les restaurants, l'industrie et l'agriculture.

Nos recommandations dépendent en fait des conditions locales. Il peut être nécessaire de combiner différents appareils, selon la consommation en eau, la longueur des tuyaux, la dureté de l'eau, la pression de l'eau, la place autour des tuyaux. etc. Peut être s'il n'y a pas la place pour un AquaKat 1" , vous aurez besoin de passer à deux AquaKat M.

Domaine d'application	Recommandation	Aides au montage
<b>Robinet individuel</b>	AquaKat S	Utiliser le Velcro pour attacher l'AquaKat S au robinet où au tuyau d'eau.
<b>Appartements</b>	2x AquaKat 1"	Monter l'AquaKat S sur les tuyaux d'eau chaude et d'eau froide.
Dans des appartements, les machines à laver sont souvent placées hors de l'appartement, au sous sol. Alors, il est recommandé d'installer un AquaKat S (selon la dureté de l'eau) au tuyau d'alimentation en eau de la machine à laver.		Installer l' AquaKat au tuyau d'alimentation en eau de la machine.
<b>Maison familiale individuelle</b>	1x AquaKat L & 1x AquaKat 1"	Installer l' AquaKat L au tuyau d'eau froide en aval du compteur ou système de filtration. L'AquaKat 1" se place lui sur le tuyau d'eau principal en aval du ballon d'eau chaude.
<b>Maison deux familles</b>	2x AquaKat L or 1x AquaKat 2" & 1x AquaKat 1"	Monter un AquaKat L où AquaKat 2" au tuyau d'eau froide en aval du compteur ou du système de filtration, un AquaKat L où AquaKat 1" au tuyau d'eau chaude après le ballon d'eau chaude.
<b>Immeuble multi-familles</b>	Type et nombre d'appareils dépend des conditions locales	

Domaine d'application	Recommandation	Aides au montage
<b>Systèmes fermés de chauffage dans les appartements ou maisons</b>	ThermoKat L (Nombre dépendant du volume d'eau et de la longueur des tuyaux)	Monter le ThermoKat en aval du tuyau de la pompe de chauffage.

Domaine d'application	Recommandation	Aides au montage
<b>Agriculture et industrie</b>	AquaKat 8+ Modules additionnels selon les conditions locales	Voir la brochure AquaKat 8+.

## Information sur la vitalité

Certains facteurs peuvent influencer à rebours la vitalité de l'eau.

<b>Pression</b>	La pression et le pompage de l'eau affectent sa vitalité. Cela détruit sa structure naturelle. Cela survient quand l'eau est transportée dans des tuyaux et particulièrement dans les procédés industriels.
<b>Chauffage</b>	Dissout les liens hydrogène. Quand l'eau se refroidit, ils se reforment. Ceci n'arrive pas souvent surtout dans les tuyaux ou sous la pression.
<b>Produits chimiques</b>	Addition de substances chimiques (chlore, etc.)
<b>Filtres</b>	Filtration (carbone, osmose inverse etc.)
<b>Pollution Electro-magnétique</b>	Les champs électriques et électro-magnétiques ont une influence sur la vitalité de l'eau.

Important!

La vitalisation n'est pas seulement une question de quantité, volume ou taux de flux. Même avec de l'eau qui est utilisée par exemple comme eau pour des process industriels, il est possible de vitaliser de grandes quantités d'eau, y compris sous des facteurs externes adverses (pression, chaleur, champs électro-magnétiques). Mais les impulsions de revitalisation devraient si possible être mise en oeuvre après les influences externes.

En développant la gamme AquaKat, une attention toute particulière fut portée afin de s'assurer que le débit de capacité des appareils était adapté à leurs différents critères d'application.

Cependant une formule ne peut être créée seulement basée sur les quantités d'eau, la longueur des tuyaux et les conditions de pression. Les valeurs mentionnées ci dessus sont des ordres de grandeur et des guides.

Un des moyens de maintenir la vitalité est de répéter ces impulsions régulièrement (c'est à dire après une certaine distance (AquaKat L pour 80 m de tuyaux) où après les impacts provenant de la filtration, du chauffage, du dosage des systèmes, des valves, etc.

La revitalisation de l'eau n'est pas un remède miracle. Avec la revitalisation et la structuration, aucune substance ne sont enlevées de l'eau. Si l'eau est contaminée ou contient des ingrédients néfastes, nous recommandons très fortement que vous les fassiez enlever (avec des filtres, l'osmose inverse, la précipitation, etc.). Après avoir purifiée l'eau de cette façon, l'eau peut être restructurée selon sa structure originale d'eau de source et selon sa vitalité originelle grâce à l'AquaKat .

**Pression d'eau maximum**

L' AquaKat peut vitaliser l'eau jusqu'à 16 bars de pression. Il ne fonctionnera pas à des pressions supérieures.



**Tocrop SARL**  
243 Val des Bons Malades  
L-2121 Luxembourg  
info@tocrop.com  
IBAN LU0099 7800 0065 6165

**Mobile: 00352 661 802 145**  
**Téléphone: 00352 266 87 382**  
**RCSL B219394**  
**BIC CCRALULL**  
**TVA LU29798715**

PENERGETIC INSTRUCTIONS AQUAKAT