



N° Vert 00800 0398 0398

APPEL EUROPEEN GRATUIT DEPUIS UN POSTE FIXE

penergetic
the natural biotechnology



Instructions

- Notes explicatives –
- Bénéfices –
- Mode d'action –
- Données du produit –
- Application –
- Recommandation d'utilisation –
- Design d'un test –



Notes explicatives

Bénéficier de la biostimulation avec la technologie Penergetic pour accélérer la décomposition et obtenir un meilleur environnement dans l'étable.

penergetic k est un agent de décomposition pour les composts et litières. Le produit favorise la dégradation de la matière organique et accélère le processus de décomposition. (décomposition = procédé aérobie // putréfaction = procédé anaérobie).

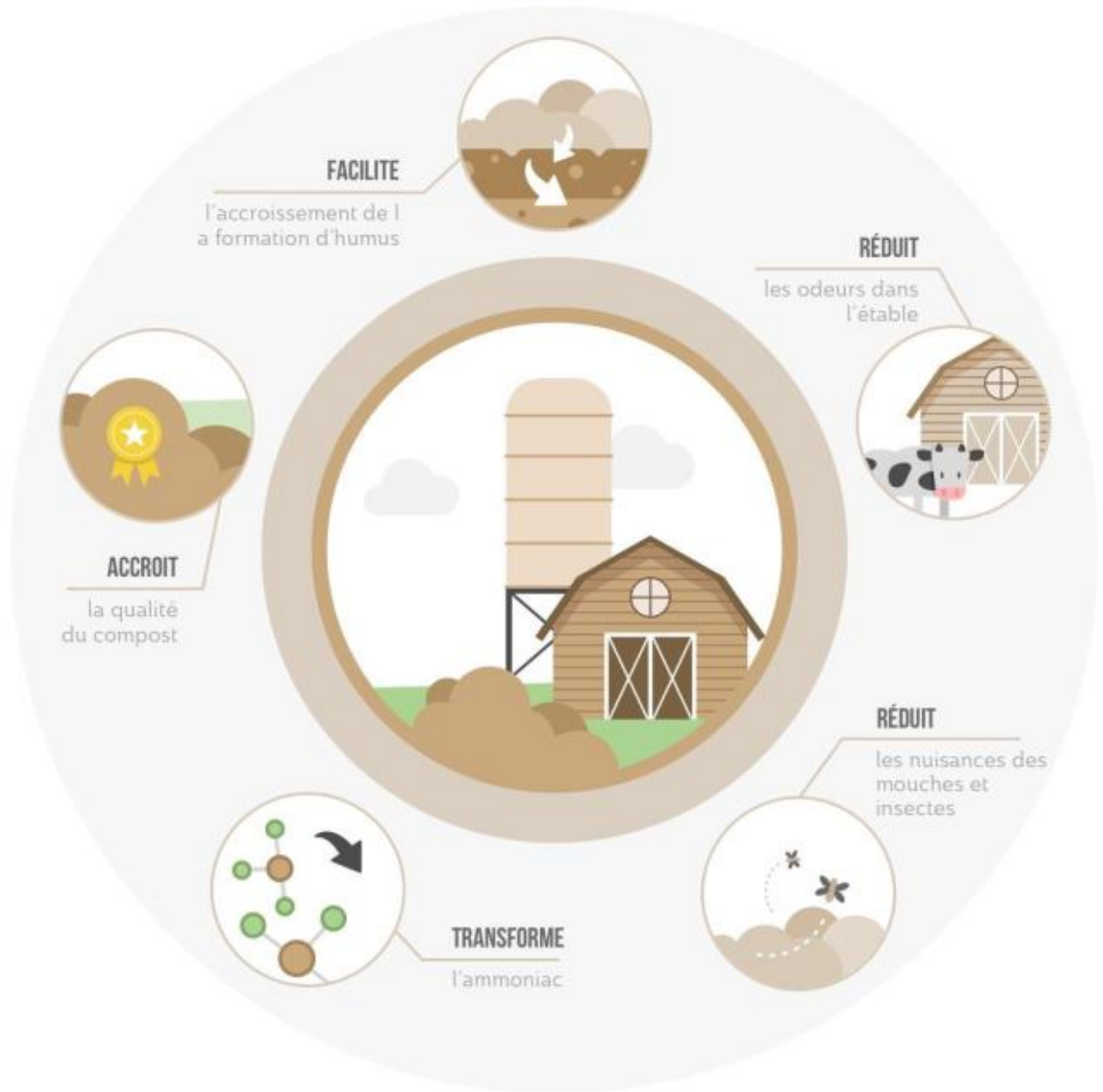
Le produit réduit les odeurs déplaisantes du compost et/ou du fumier à un niveau naturel! La procédure de compostage elle-même est accélérée et optimisée, le produit final (humus) est enrichi par le procédé de compostage aérobie.

Dans les logements des animaux, il améliore l'atmosphère générale et l'état de santé.


Bénéfices

- Amélioration de la qualité du compost
- Stimule le procédé de compostage
- Stabilise les processus de dégradation
- Améliore le climat de l'étable
- Réduit les émissions d'ammoniac
- Favorise une formation d'humus supérieure
- Améliore la qualité du compost
- Réduit les odeurs de l'étable
- Réduit les pressions des mouches et insectes
- Accélère le développement
- Moins de travail mécanique nécessaire
- Réduit la pollution environnementale


Mode d'action



Données du produit

Matériau de support	Emballage	Durée de vie
 Bentonite de calcium	Petit pot 200 gr	5 ans
	Seau 2.5 kg / 10 kg	
	Sac 8 kg	

Nous offrons aussi d'autres matériaux de support, nous consulter

 Mélasse	Contenant 2.5 lt / 10 lt	18 mois
---	--------------------------	---------

Nous offrons aussi d'autres matériaux de support, nous consulter

Formes du produit	Article no.	Note
penergetic k Standard	3800	Pour compost et litière
penergetic k litière de l'étable	3850	Pour un meilleur climat dans l'étable

Autres produits spécifiques sur demande

Application

Les doses suivantes sont recommandées par Penergetic International AG. Ce sont des recommandations générales qui doivent être adaptées aux conditions locales. Des facteurs comme le climat, la météo, la décomposition du compost etc peuvent influencer l'efficacité du produit.

Ne pas mélanger avec des substances huileuses.

Application:

Les produits Penergetic peuvent se combiner avec d'autres produits (fumier de ferme, corne, sang et os broyés, additifs de compostage et autres produits biologiques ou chimiques.) Cependant, les instructions des fabricants de ces produits individuels doivent être respectées. Si besoin, un essai peut être préparé. Pour de meilleurs résultats, nous recommandons d'appliquer le produit régulièrement.

Pour le compost:

Application sèche

Pour une application sèche, il est plus favorable de mélanger du Penergetic K avec du sable, de l'agile ou du sol. Puis appliquer uniformément à toutes les couches de compost.

Application liquide

Pour une application liquide, dissoudre du Penergetic K dans l'eau et verser au dessus du tas. Quand le tas/andain n'est plus retourné, creuser quelques trous dans le tas et verser le penergetic K dans ces trous.

Dans la grange/étable:

Avant d'accueillir les animaux:

Démarrer avec une étable vide. Ne pas épandre sur une litière existante. Après le curage, appliquer 6g de Penergetic K par m², sur le sol et si possible aspergez le aussi (mélangé à de l'eau) sur les murs.

Une fois le bâtiment sec, épandre la litière, répéter l'application et asperger la litière avec 6g/m² sur la litière. Si les animaux ne sont pas en logettes mais pas se proméner dans l'étable, les endroits de défécation et de frottis doivent être traités de manière égale.

Important: Utiliser régulièrement

Vous trouverez de plus amples informations et instructions pour conduire ces tests à la fin de ce document.

Compost et tas

Créer le mélange de compost adéquat

Pour convertir en retour la matière organique en nutriments disponible pour les plantes, les microorganismes ont besoin d'azote. Le rapport C/N (carbone et azote) dans les déchets organiques qu'on veut composter et laisser fermenter doit être adapté.

Il est aussi important de bien mélanger les différentes substances organiques.

La ratio carbon/azote dans la matière sèche de différentes substances organiques:

Matière organique	Carbone	Azote
Urine	0.8	1
Jus de fumier	2-3	1
Matière fécale	6-10	1
Engrais vert	5-15	1
Sol noir	5-20	1
Fumier composté	10-20	1
Herbe coupée	10-15	1
Crottes d'animaux domestiques	10-15	1
Fumier solide	10-15	1
Paille de légume	10-20	1
Luzerne / culture intermédiaire	15-25	1
Fumier frais avec peu de paille	20-25	1
Déchet de cuisine	20-25	1
Fumier très pailleux	25-30	1
Tourbe noire	30-440	1
Déchet municipal	30-40	1
Branches et feuilles d'arbres	30-50	1
Son de grain	30-50	1
Epeautre	50-80	1
Paille de céréale	50-150	1
Sciure décomposée	150-250	1
Sciure	250-500	1

Un rapport C/N entre 15 et 25 est idéal pour la conversion microbienne. Si le rapport C/N du mélange est trop élevé, ajouter des matières azotées (tourteau, fèces animales)

Exemple de composition

50 % de déchet organique (ex. Feuilles, déchets de jardin ou de cuisine)

30 % de fumier ou lisier pailleux

20 % matériels divers

(e.g. herbage, mauvaises herbes enlevées, coupes diverses)

60 % déchet organique

20 % résidu animal (cheveux, rumen, os, lisier)

20 % matériel divers (ex. papier / carton / paille)

Compost brut et mature

Compost brut: Après 3 à 5 mois, le compost est assez décomposé pour être considéré comme un compost brut. Ce compost peut être utilisé pour le mulchage. Il contient habituellement quelques éléments grossiers, mais il contient déjà de l'humus et de nombreux microorganismes qui peuvent revitaliser un vieux sol épuisé de jardin.

Ce compost brut peut être utilisé pour fertiliser les arbres, arbrustes et les plates avec un fort besoin de nutriments. Ce compost brut n'est pas mis dans un trou dans le sol comme du compost mur décrit ci-dessus, mais s'applique en couche mise sur le sol.

Le compost mature: Après un à trois ans, le compost sera bien décomposé et devient mature. Ce compost mature est idéal pour fertiliser, ou après avoir séparé les éléments grossiers non décomposés, pour améliorer le sol.

Ce compost relativement fin et grumeleux, ce compost riche en nutriments devrait être appliqué en une couche de 1 cm dans les jardins ou enfoui en utilisant une bêche ou fourche à jardiner. Le compost mature revitalise les sols dégradés et améliore la structure.

Comment accélérer encore plus le compostage?

La maturation du compost peut être accélérée en retournant le compost tous les 3, 6 ou 12 mois. Ceci favorise la maturation et la dégradation est plus rapide.

- En retournant le compost, vous pouvez ajouter penergetic k de manière à obtenir une répartition homogène.

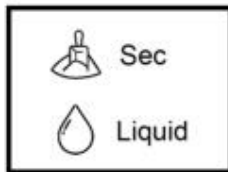
Tas de fumier de volaille


Le fumier de volaille devrait être stocké à l'intérieur. Les fèces peuvent être mélangées avec 15 to 20 % de matière broyée. Le tas ne doit pas faire plus de 1.2m et pas plus large que 2.5m à la base. La température au centre ne doit pas dépasser environ 60 - 65° C.

Idéalement, les tas devraient être tournés deux fois après 10 jours et ensuite, ils peuvent être mis dehors.


- Chaque couche nouvelle devrait être traitée avec penergetic k quand on fait un andain de compost.
- Dans des andains existants, qui ne seront plus tournés, faire quelques trous dans le tas et mettre le penergetic k.
- Un moyen idéal d'ajouter le Penergetic k est durant le retournement du tas.

Recommandation d'utilisation




 penergetic k
6 gr / m²

ou


 penergetic k
6 ml / m²

répéter l'opération à
chaque ajout de letière où
tous les 15 jours



 penergetic k
50 gr / m³

ou

 penergetic k
50 ml / m³



Design du test

L test le plus simple consiste en deux tests, un avec Penergetic, l'autre sans (témoin). Pour obtenir les meilleurs résultats, suivre les instructions suivantes:

Mesures préventives contre les transferts non désirés d'effets

- Les produits Penergetic possèdent la capacité de passer leurs effets à leur environnement. Un verre par exemple qui a contenu du Penergetic peut en transférer les effets aux contenus suivants, mettre après nettoyage/curage. Pour éviter ceci, il est essentiel d'utiliser deux contenants séparés, agents d'aspersion et ustensiles bien marqués en détail, durant tout le test.
- Si vous utilisez des outils, faire d'abord le témoin. Ensuite, mélanger les produits Penergetic dans le pulvérisateur ou le réservoir et appliquer sur le test. Ensuite, nettoyer l'équipement.
- Pour l'organisation des tests, une distance de 5 à 10m avec le témoin est conseillé. Une attention spéciale doit être portée si les produits Penergetic ou l'objet des tests entre en contact avec l'eau ou le métal. L'eau conduit les informations rapidement à de grandes distances.
- Cela prend plusieurs semaines jusqu'à ce que les effets des informations Penergetic disparaissent de l'objet du test.
- Les tests ne doivent pas être faits sur des tables en verre ou métal qui sont connectées entre elles, cela conduirait à un transfert d'information.
- S'il y a un plan incliné, mettre le test Penergetic sur la partie basse pour éviter un biais si le produit se diffuse.

Application

Penergetic AG offre un schéma général de pulvérisation/application.

Comment mettre en place et documenter un test?

- Choisir une personne responsable du test
- Faire des photos en début de test (faire des photos haute définition)
- Utiliser des documents précédents d'analyses d'évaluation sans Penergetic pour faire une claire comparaison.
- Utiliser des analyses précédentes ou en faire une avant le test
- Décrire la situation initiale
- Décrire les objectifs/buts recherchés
- Créer une feuille de contrôle des données avec tous les paramètres clairement indiqués (dose, taux d'application etc...)