



**N° Vert** 00800 0398 0398

APPEL EUROPÉEN GRATUIT DEPUIS UN POSTE FIXE

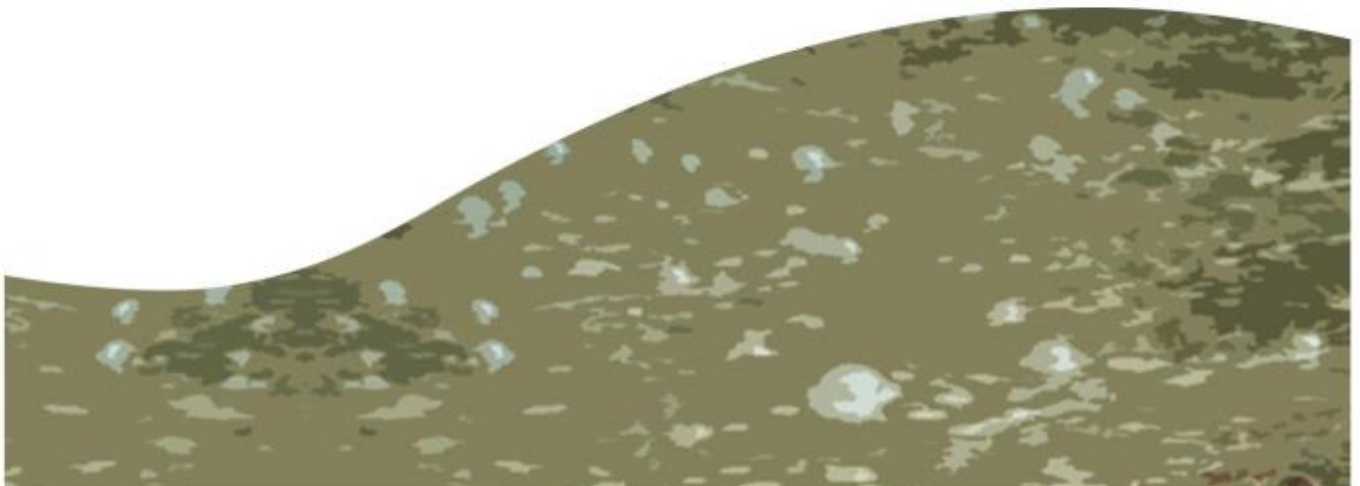
**penergetic**  
the natural biotechnology



## Instructions

- Notes explicatives –
- Bénéfices –
- Mode d'action –
- Données du produit –
- Application –
- Recommandation d'utilisation –
- Design du test –

FR/P/G/INS/1/1



## Notes explicatives

Saisir l'avantage de la biostimulation avec la technologie Penergetic pour un lisier homogène et un fumier de valeur.

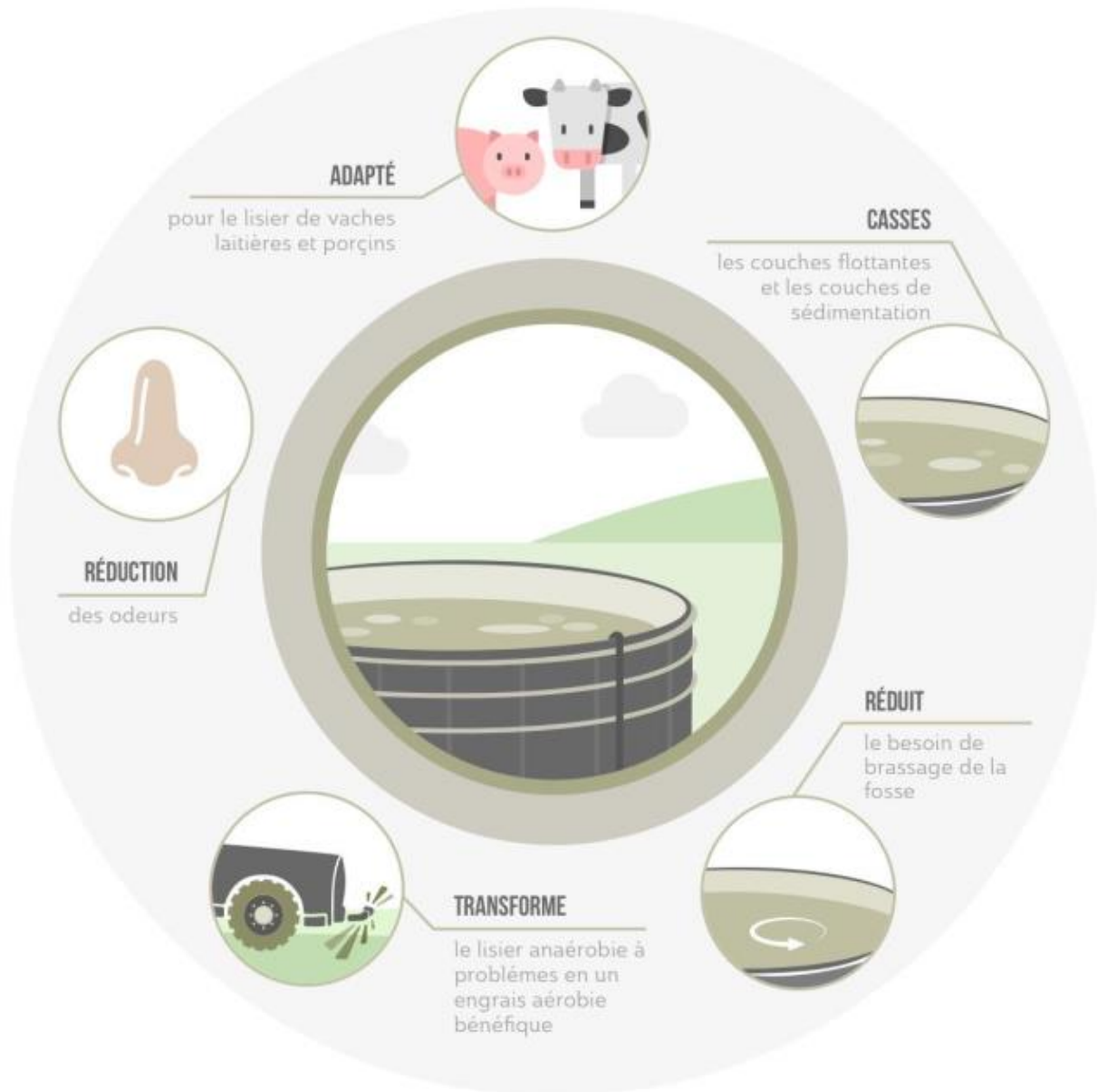
Penergetic g optimise le lisier et fumier liquide. Notre produit conduit à un flux de lisier ou fumier homogène. Le procédé de conversion aérobie reduce les couches flottantes et les sédiments et contribue à réduire les émissions d'odeur. La consistance optimisée et l'état de dégradation du lisier ou fumier les rend plus riches et intéressants en matière d'effet fertilisant, tout en étant moins agressif et moins brulant.

Le lisier et fumier sont aussi plus facilement absorbés par le sol une fois épandus.



## Benefices

- Homogénéisation du lisier et fumier liquide
- Reduction de la sédimentation et des couches flottantes
- Transforme le fumier anaérobie posant problème en un engrais aérobie propice.
- Réduction des odeurs
- Améliore la compatibilité avec les plantes
- Améliore le climat de l'étable
- Facilite la décomposition aérobie.
- Réduit le besoin de brassage
- Lisier homogène
- Moins brulant pour les plantes une fois épandu
- Assimilation plus facile de nutriments
- Les buses de l'épandeur se bouchent moins
- Plus grande valeur fertilisante
- Facile à appliquer
- La réduction des odeurs plait aux voisins
- Moins de lessivage
- Compatible avec lisier bovin et porcin

## Mode d' action



## Données du produit

Matériau de support	Emballage	Durée de vie
 Carbonate de calcium	Seau	3 kg / 12 kg
	Sac	10 kg
 Mélasse	Bouteille	2.5 lt / 10 lt
		18 Mois

*Nous offrons aussi d'autres matériaux de support, contactez nous*

Formes du produit	Article no.	Note
penergetic g lisier de bovin	2000	Pour fumier et lisier
penergetic g lisier de bovin TS	2010	Pour fumier et lisier avec déchets et paille
penergetic g lisier de porc	2200	Produit spécifique pour le lisier de porc
penergetic g lisier de porc TS	2210	Produit spécifique pour le lisier de porc avec haut niveau de paille
penergetic g lisier de porc AF	2220	Pour l'alimentation des déchets d'ethanol

*Plus de produits spécifiques sur demande*

## Application

Les doses suivantes sont recommandées par Penergetic International AG. Ce sont des recommandations générales qui doivent être adaptées aux conditions locales. Des facteurs comme la consistance du lisier, les effets de l'hygiène ou des produits vétérinaires peuvent influencer l'efficacité des produits.

Penergetic g peut aussi être combiné avec d'autres produits. Cependant, les instructions du fabricant du produit doivent être respectées.

Pour une application sèche, c'est mieux de mélanger Penergetic G avec des produits secs. Pour une application liquide, dissoudre Penergetic G dans l'eau et verser dans le canal choisi.

### **Dans les canaux d'effluents sans couche flottante**

Mélanger penergetic g avec de l'eau dans un réservoir (arrosoir) et verser régulièrement et équitablement sur le canal. Des meilleurs résultats seront aussi peut être obtenus en versant 2/3 du total au début du canal.

### **Dans un réservoir à lisier ou lagune de rétention**

Verser le Penergetic g / ou son mélange avec de l'eau au dessus du brasseur. S'il n'y a pas d'agitateur, introduire une tête d'aspiration sous la couche flottante et introduire le Penergetic G ou son mélange avec de l'eau via cette tête d'aspiration. Pomper assez de lisier pour remplir le réservoir d'aspiration et reverser ce contenu en retour dans le réservoir ou la lagune. Pour de très larges réservoirs à lisier, la procédure doit se répéter en différents endroits afin de bien répartir le produit.

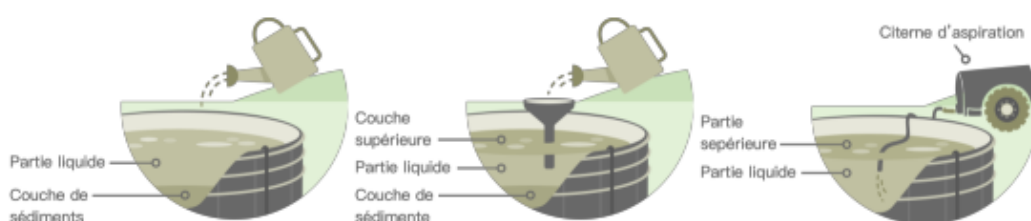
### **Dans des réservoirs souterrains et des canaux de nettoyage**

Mélanger le penergetic g avec de l'eau dans un réservoir (arrosoir) et verser équitablement dans le réservoir vide ou le canal sec de nettoyage. Répéter la procédure à chaque fois que le réservoir ou le canal est vidé.

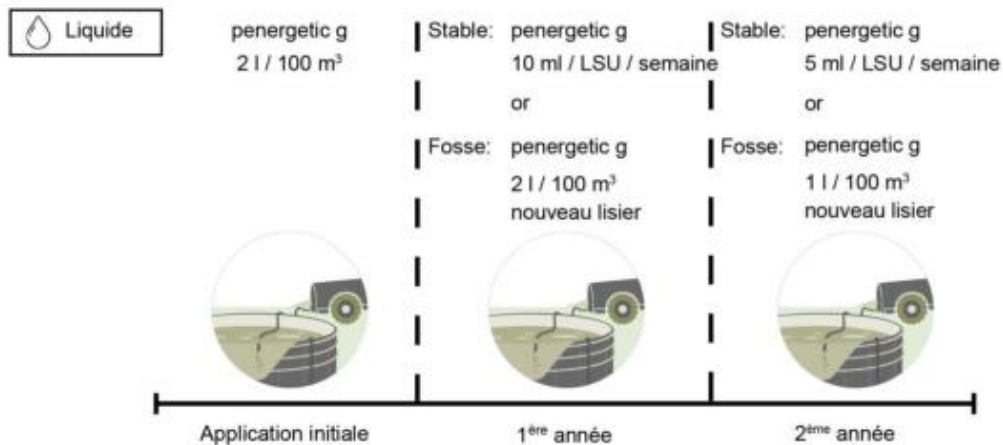
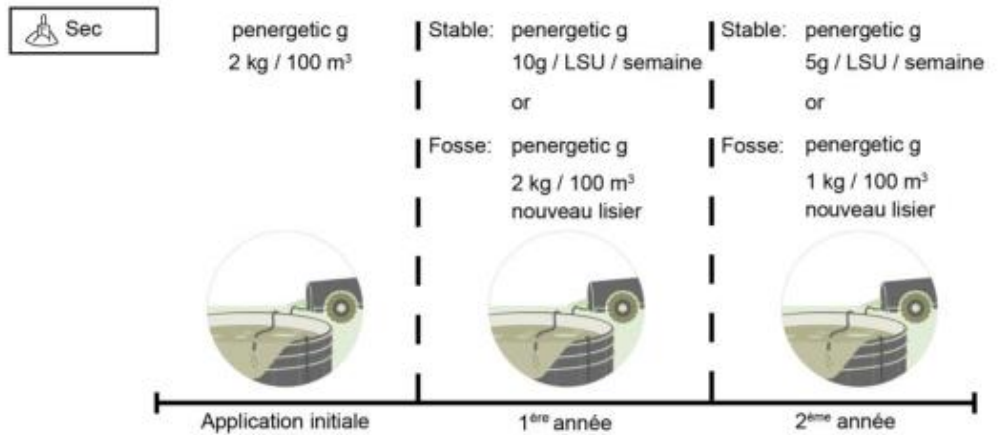
### **Ne pas mélanger avec des substances aqueuses.**

Une application combinée de produit sec et liquide est possible.

Vous trouverez d'autres informations et instructions pour la réalisation des essais à la fin de ce document.



## Recommandation d'usage



## Clé de conversion LSU

Espèces	Note
Jeune bovin moins d'un an	0.3
Jeune bovin un à deux ans	0.7
Jeune bovin plus de deux ans	1.0
Vaches	1.0
Porcelets jusqu'à 25 kg	0.02
Porcs jusqu'à 40 kg	0.06
Porcs d'engraissement plus de 40 kg	0.2
Truie	0.4
Poules pondeuses	0.02
Reproducteur canards, dindes, oies	0.04

## Définition du test

Le test le plus simple consiste en deux séries de tests, un avec Penergetic, un sans Penergetic pour servir de témoin. Pour obtenir les résultats les plus justes, prendre connaissance des instructions suivantes:

Prendre des mesures contre les effets de transfert indésiré

- Les produits Penergetic peuvent transmettre leurs effets à leur environnement. Un verre par exemple, qui a contenu du produit Penergetic peut transférer ses caractéristiques effectives aux contenus suivants, malgré un bon nettoyage. Pour éviter ceci, il est important d'utiliser deux récipients différents, outils d'aspersion et ustensiles, marqués distinctement durant toute la durée du test.
- Si vous utilisez des machines, commencez par le témoin. Puis mélanger les produits Penergetic dans le pulvérisateur et appliquer le sur le test. Penergetic. Après bien nettoyer l'équipement.
- Pour être sûr qu'aucun transfert d'information n'ait lieu entre le témoin et le test Penergetic, garder une distance d'environ 5 à 10m entre eux. Une attention particulière doit être portée si Penergetic, des objets ayant touché Penergetic ou les outils du test entre en contact avec l'eau où le métal. L'eau transfère les informations particulièrement rapidement sur de grandes distances.
- Il faut plusieurs semaines pour que les informations Penergetic disparaissent du matériel de test.
- Un test ne devrait jamais être fait sur des tables en verre ou en métal qui sont connectées entre elles, cela peut conduire à un transfert d'informations.
- S'il y a un plan incliné, mettre le test Penergetic sur la partie basse afin qu'il n'y ait pas diffusion dans le test.

### Comment mettre en place et documenter un essai

- Définir une personne responsable qui s'occupe du test.
- Prendre des photos au début (faites des photos haute qualité)
- Utiliser des documents précédents d'évaluation/analyses sans Penergetic pour faire une claire comparaison.
- Utiliser les analyses précédentes ou faites en une nouvelle avant le test.
- Décrire la situation initiale
- Décrire les objectifs et buts du test
- Créer une feuille de données/contrôle où tous les paramètres (dose, taux d'application etc.) sont bien marqués par écrit.